



### PANNELLI CURVI A RAGGIO VARIABILE

Pannello metallico curvo per copertura a raggio variabile, costituito da una lamiera grecata esterna profilo multigreca altezza 27 mm ed una lamiera dogata piana interna aventi spessore da 0,4 a 0,8 mm, realizzate in acciaio zincato (EN10346) e prevenericiato in poliestere standard 25µm ( EN10169 ), con interposto uno strato isolante costituito da lastre in **polistirene espanso sinterizzato** bianco (EPS) avente spessore da 30 a 200 mm. Certificazioni in dotazione: **BROOF (t2)** per fuoco esterno ( UNI EN 13501-5 ).

#### CARATTERISTICHE DIMENSIONALI

Altezza greche mm 27

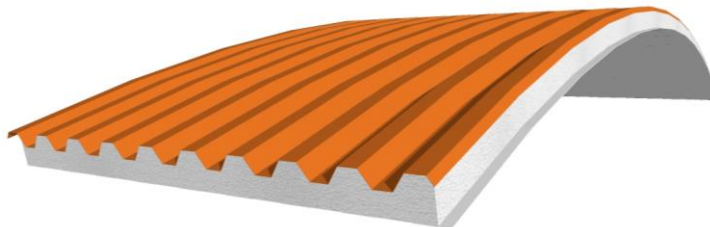
Passo utile mm 1015

Interasse greche 113 mm

Qualità materiale secondo norme:

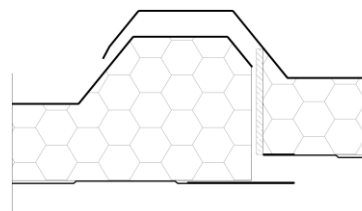
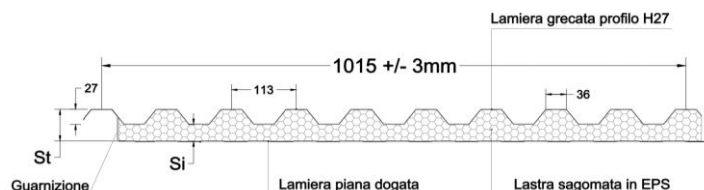
EN 10346 - EN 10143 - EN 10169-93

Lunghezza std fino a 7,5 mt



#### CARATTERISTICHE DEL PANNELLO

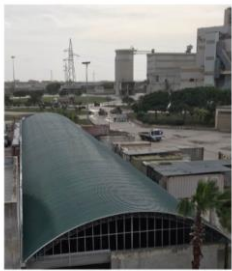
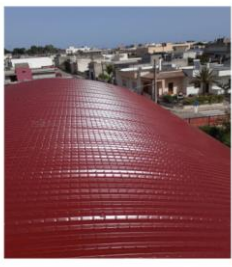
S <sub>i</sub> (mm) isolante	S <sub>p</sub> (mm) pannello	UNI EN ISO 6946		S <sub>i</sub> (mm) isolante	S <sub>p</sub> (mm) pannello	Peso pannelli (Kg/m <sup>2</sup> )			
		(U=W/m <sup>2</sup> K)	R=(m <sup>2</sup> K/W)			0,4 / 0,4	0,5 / 0,4	0,6 / 0,4	0,8 / 0,4
30	60	0,97	1,04	30	60	8,41	9,41	10,42	12,43
40	70	0,77	1,30	40	70	8,60	9,60	10,61	12,62
50	80	0,64	1,56	50	80	8,78	9,79	10,79	12,80
60	90	0,55	1,82	60	90	8,97	9,98	10,98	12,99
80	110	0,43	2,33	80	110	9,34	10,35	11,36	13,37
100	130	0,35	2,86	100	130	9,72	10,72	11,73	13,74
120	150	0,30	3,33	120	150	10,09	11,10	12,10	14,11
150	180	0,24	4,17	150	180	10,65	11,66	12,67	14,68
180	210	0,20	5,00	180	210	11,22	12,22	13,23	15,24
200	230	0,18	5,56	200	230	11,59	12,60	13,60	15,61



#### VANTAGGI DI PANEL C-GP10

L'utilizzo nelle coperture di **PANEL C-GP 10** curvo a raggio variabile rappresenta una soluzione economica e versatile per tutte le coperture industriali curve, garantendo rapidità di montaggio, durabilità, portata ai carichi ed isolamento. Il profilo multigreca assicura al pannello un'ottima pedonabilità.

#### TABELLA PORTATE

PANEL C - GP 10 ( raggio variabile - appoggio multipli )									
SPESSORE PANNELLO (mm)	SPESSORE LAMIERE (mm)	VALORI DEL CARICO UNIFORMEMENTE DISTRIBUITO (daN/m <sup>2</sup> )							
		1000	1500	2000	2500	3000	3500	4000	INTERASSE APPOGGI (mm)
30	0,4 + 0,4	260	173	130	104	87	75		
	0,5 + 0,4	300	200	150	120	100	86		
	0,6 + 0,4	350	233	175	140	117	100	88	
	0,8 + 0,4	400	267	200	160	133	114	100	
40	0,4 + 0,4	290	193	145	116	97	83		
	0,5 + 0,4	330	220	165	132	110	94		
	0,6 + 0,4	380	253	190	152	127	109	95	
	0,8 + 0,4	440	293	220	176	147	126	110	
50	0,4 + 0,4	320	213	160	128	107	92	81	
	0,5 + 0,4	370	247	185	148	123	105	92	
	0,6 + 0,4	430	287	215	172	143	123	108	
	0,8 + 0,4	490	327	245	196	163	140	123	
60	0,4 + 0,4	350	233	175	140	117	100	88	
	0,5 + 0,4	400	267	200	160	133	114	100	
	0,6 + 0,4	460	307	230	184	153	131	115	
	0,8 + 0,4	530	353	265	212	177	152	133	
80	0,4 + 0,4	390	260	195	156	130	111	97	
	0,5 + 0,4	450	300	225	180	150	129	113	
	0,6 + 0,4	520	347	260	208	173	148	130	
	0,8 + 0,4	600	400	300	240	200	171	150	
100	0,4 + 0,4	430	287	215	172	143	123	108	
	0,5 + 0,4	490	327	245	196	163	140	123	
	0,6 + 0,4	560	373	280	224	187	160	140	
	0,8 + 0,4	640	427	320	256	213	183	160	

I valori indicati nelle tabelle rappresentano l'indicazione del valore del carico massimo utile uniformemente distribuito espresso in daN/m<sup>2</sup> con freccia ≤ 1/200 della luce netta e coefficiente di sicurezza 2 rispetto alla rottura, per pannelli vincolati secondo gli schemi e le modalità di fissaggio indicate nel manuale di installazione.

N.B. : è competenza e responsabilità del progettista / utilizzatore di procedere al relativo calcolo / verifica del pannello, negli specifici casi d'impiego e nel rispetto delle vigenti normative.

Medacciai srl

Stabilimento via E. Melisurgo, 13 Z.I. 70132 Bari - Sede legale Via Tanzi, 9 70121 Bari  
tel. 080 5056928 fax 080 5059014 - info@medacciai.it www.medacciai.it